

COSE di CASA

IL MENSILE PER VIVERE MEGLIO LA CASA

UNA MANSARDA DI **75 MQ**
OTTIMIZZATA AL CENTIMETRO

50 MQ RINNOVATI CON
COLORE E CARTA DA PARATI

SOLUZIONI SALVASPAZIO
E LUCI D'EFFETTO IN **69 MQ**

IDEE DA COPIARE

- **ABBINARE RIVESTIMENTI DIVERSI**
- **LA CABINA ARMADIO NELL'ANGOLO**

VALORIZZARE LA MADIA
SULLA PARETE DI FONDO

3 BUDGET PER IL **LETTO**

RELOOKING IN CUCINA E BAGNO

RICAVARE LA **LAVANDERIA**
IN POCHI METRI QUADRATI

VASI FIORITI IN MONTAGNA

SCEGLIERE I RADIATORI

I **BALCONI** IN CONDOMINIO

TUTTI GLI INTERVENTI
SENZA PRATICHE EDILIZIE

N. 2 FEBBRAIO 2020

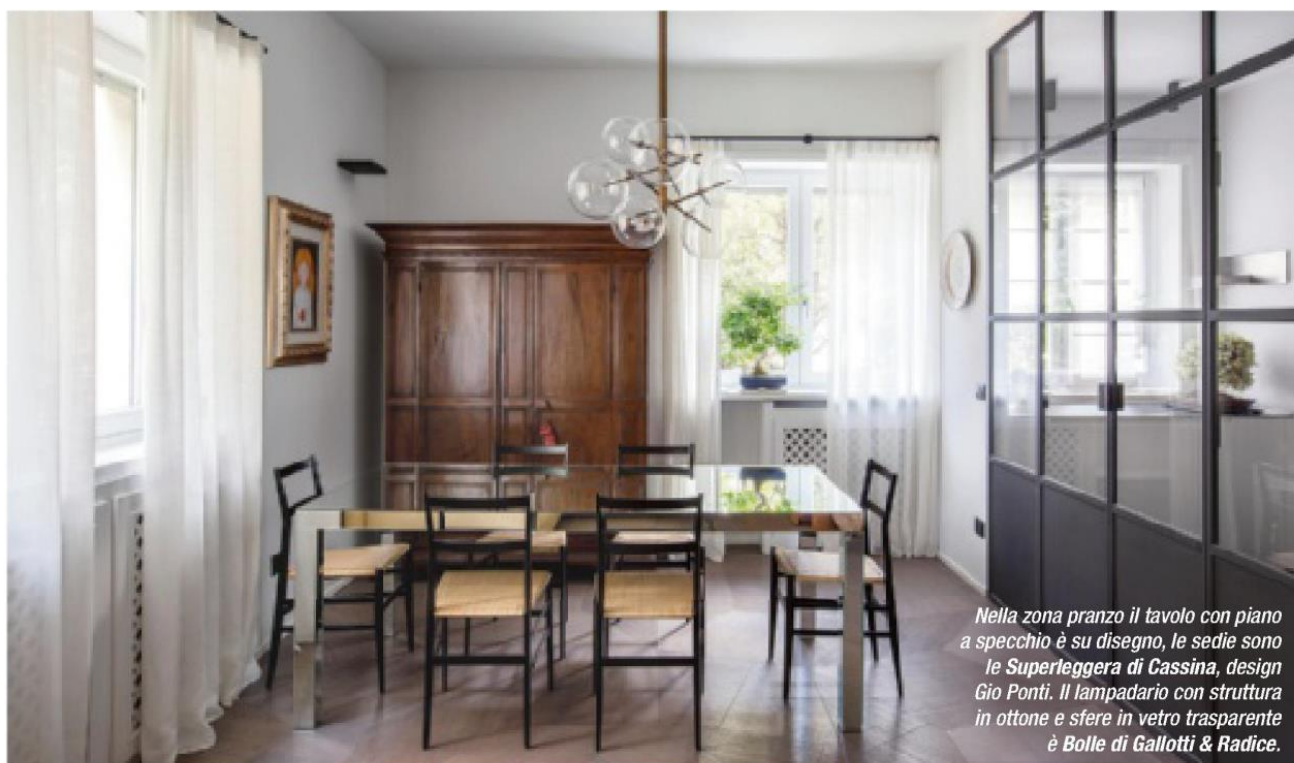
NUOVO

MINI SPAZI
e maxi decor



Quando i figli crescono e diventano adolescenti **cambiano le esigenze della famiglia (e della casa)**: così, anche un'abitazione mediamente grande può richiedere, a un certo punto, una significativa revisione del layout. È quanto accaduto nel caso di quest'appartamento milanese, al secondo piano di un **palazzo degli anni '60**: in meno di 120 mq, ciascuno dei ragazzi può disporre ora di una propria camera e, in più, è stato **ricavato un secondo**

utilissimo bagno. Tutta l'abitazione, prima classica sia nella distribuzione sia nelle soluzioni d'arredo, è stata reinterpretata con gusto più contemporaneo mantenendo però elementi di connotazione più tradizionale. Per i rivestimenti, infatti, sono stati scelti materiali come il parquet del soggiorno (formato da **lastre sagomate**) o come il marmo dei bagni. Infine, la predilezione dei proprietari per piacevoli sensazioni olfattive è soddisfatta grazie a un impianto elettrico di **diffusione delle essenze**.



Nella zona pranzo il tavolo con piano a specchio è su disegno, le sedie sono le Superleggera di Cassina, design Gio Ponti. Il lampadario con struttura in ottone e sfere in vetro trasparente è Bolle di Gallotti & Radice.

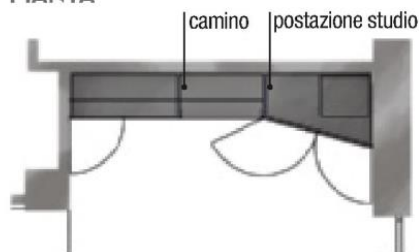
IDEA

DI PROGETTO

PARETE MULTITASKING

La struttura realizzata su disegno, in **mdf laccato opaco** color grigio scuro, occupa in larghezza e in altezza **un intero lato del soggiorno**. Gli scomparti chiusi arrivano **fino a 150 cm** di altezza; le ante con scanalature per l'apertura nascondono vani contenitori e, nell'angolo, uno **scrivitoio trapezoidale** a scomparsa: le profondità variano da 50 a 80 cm. Al centro della composizione è installato un **camino a bioetanolo** integrato

PIANTA



nel mobile; questa tipologia non richiede la canna fumaria. La fascia alta della parete, fino al soffitto (290 cm circa) è invece attrezzata con **ripiani profondi 30 cm**.

PROSPETTO



118 MQ, VARIAZIONI SUL CLASSICO

*Davanti alla cucina,
il piano specchiato del
tavolo riflette il serramento
in ferro e vetro a tutt'altezza
realizzato su disegno
da **Officine Vittorio Colombo**.
La composizione, con
isola centrale e due lati
attrezzati, è di **Poliform**, gli
sgabelli da bar sono di **Magis**,
i faretti sono il modello **Cilindro
di Viabizzuno**. A parete,
l'alzata in calcite nera è stata
posata da **Rigo Marmi**
con lastre di **Antolini**.*